



ONICON

ロックジョイント

種類 SD295A~SD490 呼び名 D13~D41



トルク

無機グラウト

有機グラウト

- ◆打継ぎ側の鉄筋露出がないため施工性が向上
- ◆固定方法はトルク式とグラウト式の2タイプ
- ◆グラウト式は注入後のトルク固定が不要



株式会社 伊藤製鐵所

(一財)日本建築センター認定取得
BCJ認定-RC0436-03

ロックジョイント

適用範囲および導入トルク値

数値 ○：適用範囲 /：適用範囲外

呼び名	トルク式 (N・m)				グラウト式 (無機・有機) ※トルク導入不要			
	SD295A	SD345	SD390	SD490	SD295A	SD345	SD390	SD490
D13	100	100	100	/	○	○	○	/
D16	120	120	120	/	○	○	○	/
D19	/	180	180	/	/	○	○	○
D22	/	200	200	/	/	○	○	○
D25	/	280	280	/	/	○	○	○
D29	/	420	420	/	/	○	○	○
D32	/	/	/	/	/	○	○	○
D35	/	/	/	/	/	○	○	○
D38	/	/	/	/	/	○	○	○
D41	/	/	/	/	/	○	○	○

すべて同種類・同呼び名のみ対応

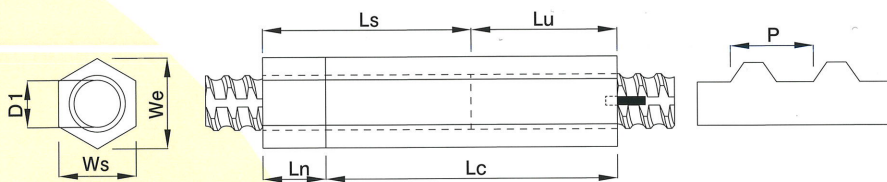
材質及び機械的性質

品名	材質	鉄筋の種類	鉄筋の呼び名	耐力 (N/mm ²)	引張強さ (N/mm ²)	伸び (%)	硬さ
カプラー	S45C	SD295A~SD390	D13~D25	—	570以上	—	HRC 5.4以上
	S45C (熱処理)	SD345~SD490	D19~D41	—	760以上	—	HRC 20以上
	FCAD1200-2	SD345~SD490	D29~D41	900以上	1200以上	2以上	HB 341以上
ロックナット	S45C	SD295A~SD490	D13~D41	—	570以上	—	HRC 5.4以上
	FCAD1200-2	SD345~SD490	D29~D41	900以上	1200以上	2以上	HB 341以上

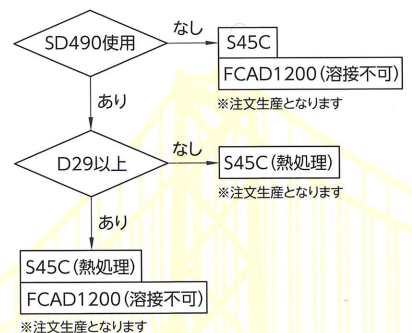
寸法及び形状

単位: mm

呼び名	長さ			標準のみ込み長さ		外径		ネジ	
	カプラー Lc	ロックナット Ln	全長	先行側 Ls	打継側 Lu	対辺 Ws	対角 We	ピッチ P	山径 D1
D13	80	21	101	61	40	21	24.2	7	12.4
D16	90	24	114	69	45	27	31.2	8	15.6
D19	120	27	147	87	60	32	37.0	9	18.8
D22	130	40	170	105	65	36	41.6	10	21.4
D25	145	45	190	117	73	41	47.3	11	24.6
D29	170	50	220	135	85	46	53.1	13	27.8
D32	185	55	240	147	93	50	57.7	14	31.8
D35	200	60	260	160	100	55	63.5	15	34.8
D38	210	65	275	170	105	58	67.0	16	37.8
D41	220	70	290	180	110	65	75.1	17	41.2



カプラー材質のフローチャート



継手部のかぶり厚さ

ONIグラウトS (無機グラウト)：『建築工事標準仕様書・同解説 JASS 5 鉄筋コンクリート工事』による
 ONIボンド (有機グラウト)：2時間耐火構造の場合60mm以上
 3時間耐火構造の場合80mm以上

 株式会社 伊藤製鐵所

本 社 〒101-0052 東京都千代田区神田小川町一丁目3番地1 NBF小川町ビルディング5階 TEL03-5829-4630 FAX03-5829-4632
 本社営業部 〒101-0052 東京都千代田区神田小川町一丁目3番地1 NBF小川町ビルディング5階 (東京デーパー販売(株)内) TEL03-5577-4931 FAX03-5577-4932
 仙台営業部 〒980-0811 宮城県仙台市青葉区一番町二丁目1番2号 NMF仙台青葉通りビル8階 (東北デーパー・スチール(株)内) TEL022-227-5711 FAX022-227-5722
 筑波工場 〒305-0877 茨城県つくば市片田486番地 TEL029-837-2111 FAX029-836-3581
 石巻工場 〒986-0844 宮城県石巻市重吉町2番地 TEL0225-96-1111 FAX0225-96-0256
 郡山工場 〒963-0726 福島県郡山市田村町下行合字田ノ保下1番地1 TEL024-956-0123 FAX024-956-0677